

DPR_hallgato_2018_BTK

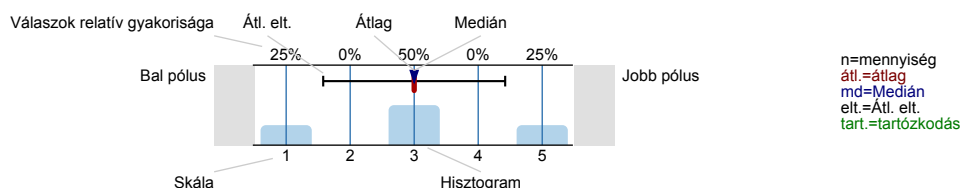
Válaszadók száma = 120



Felmérés eredmények

Jelmagyarázat

Kérdésszöveg



1. Bevezetés

DPR intézményi online kutatások kötelező kérdésblokkja
Hallgatók 2018

Kedves Hallgatónk!

E kérdőív kitöltésével intézményünket támogatja abban a törekvésében, hogy képzéséről, szolgáltatásairól első kézből kaphasson képet. A Diplomás Pályakövető Rendszer kulcseleme a jelenlegi és egykori hallgatók tapasztalatainak összegyűjtése és hasznosítása annak érdekében, hogy e visszajelzések javíthassák mindazt az ismeret-készletet, amellyel intézményünk végzettjeit felruházza. A jövőben a pályakövetési célú megkeresések a hallgatók számára éves gyakorisággal, a végzettek számára tágabb időközönként, de ugyancsak ciklikusan ismétlődnek, ezzel támogatva intézményünk alkalmazkodását a képzés folyamatosan változó környezetéhez. Amennyiben kitölti e kérdőívet, Ön is hozzájárul az intézmény és az általa kiadott diplomák sikeresebbé tételéhez.

Válaszait természetesen anonim módon kezeljük.

A kérdőív kitöltéséhez javasolt böngészők: Mozilla Firefox és Google Chrome.
Internet Explorer alatt a kérdőív egyes funkciói csak korlátozottan érhetők el.

Köszönjük, ha időt szán a válaszadásra!

Útmutató a kitöltéshez

Kérdőívünk az Ön által intézményünkben jelenleg végzett képzésekre vonatkozik.
Ha esetleg jelenleg több szakon is tanul az intézményben, elsősorban az Ön által fontosabbnak, főszakjának tartott képzéséről kérdezzük. Kérjük, válaszait erre a képzésre vonatkoztatva adja meg!
Amennyiben egy-egy kérdést nem tud teljes bizonyossággal megválaszolni, kérjük a leghitelesebbnek ítélt választ jelölje meg.

2. 1. Kapcsolódás az intézményhez

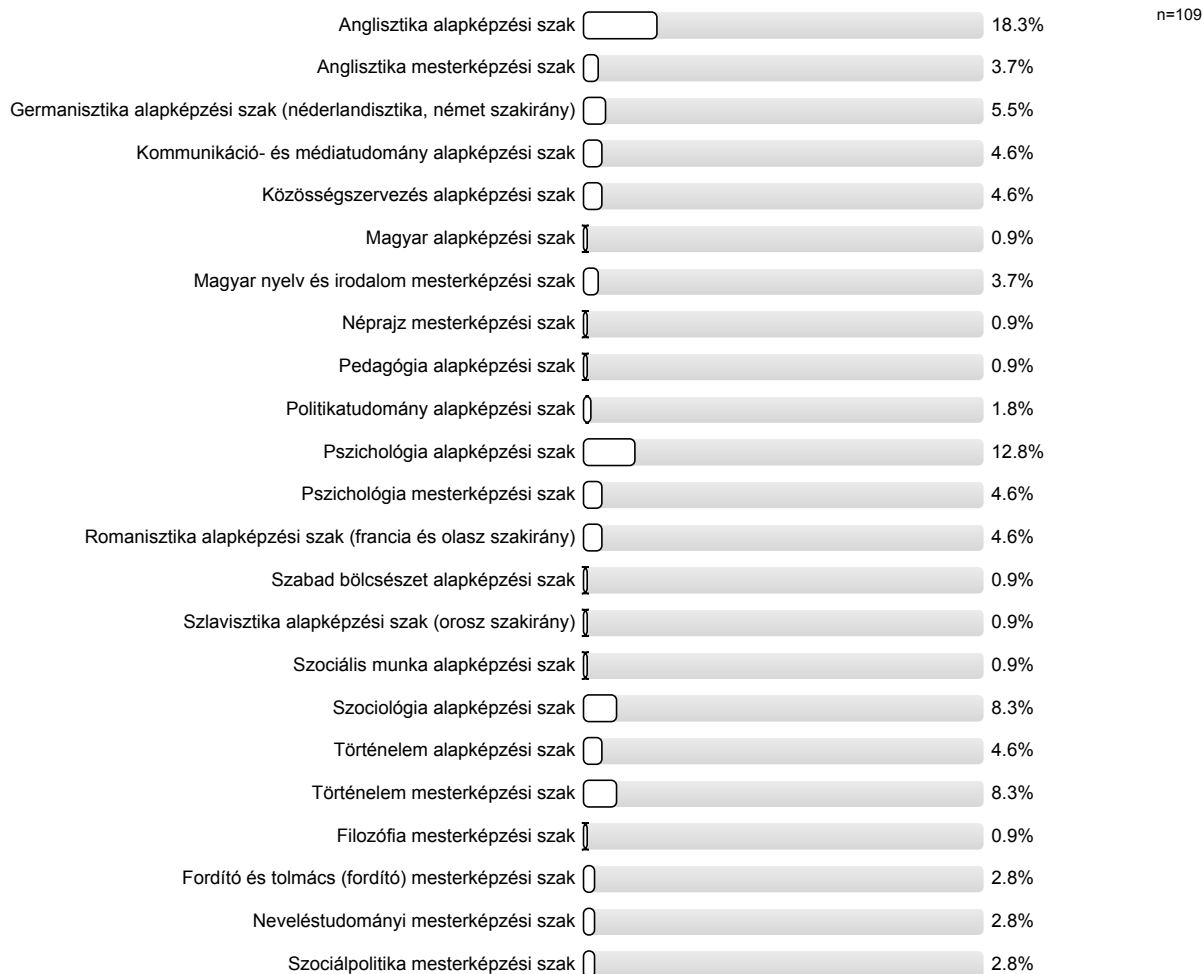
2.1) 1.1. Az intézmény melyik karán tanul? Kérjük, válasszon az alábbi listából! (Ha több szakon tanul, arra gondoljon, amelyet fontosabbnak, főszakjának tart!)

Bölcsészettudományi Kar 100%

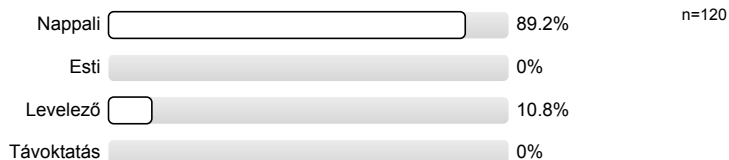
n=120

2.4) 1.2 Milyen szakon tanul ebben az intézményben? (BTK)

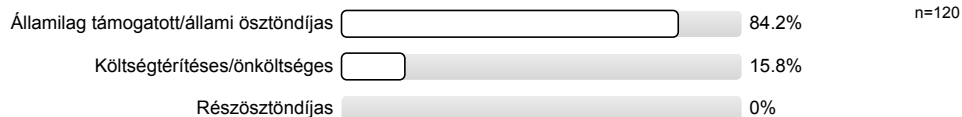
Kérjük, válasszon az alábbi listából! (Ha több szakon is tanul, arra gondoljon, amelyet fontosabbnak, főszakjának tart!)



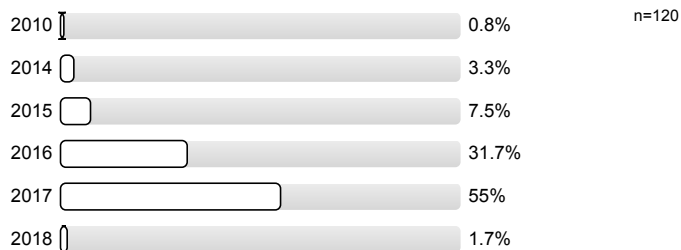
2.16) 1.3 Milyen tagozaton tanul ebben az intézményben, ezen a szakon?



2.17) 1.4 Milyen finanszírozási formában tanul Ön jelenleg ebben az intézményben, ebben a képzésben?



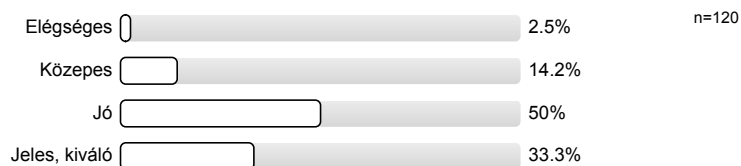
2.18) 1.5. Melyik évben kezdte meg tanulmányait ezen a szakon?



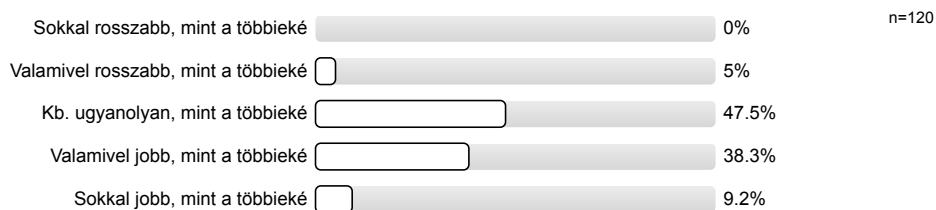
2.19) 1.5.1. Megszakította legalább egy féléves időtartamra jelenlegi felsőfokú tanulmányait?



2.20) 1.6. Átlagosan milyen tanulmányi eredménnyel (osztályzattal) végzi Ön ezt a szakot?

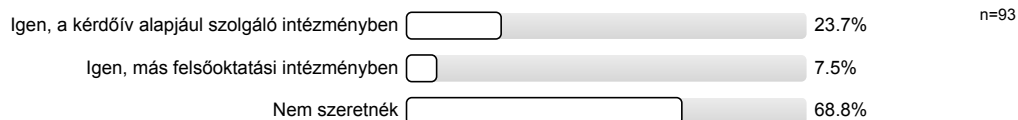


2.21) 1.7. Az ebben az intézményben, ezen a szakon tanuló többi diák tanulmányi eredményéhez képest az Ön tanulmányi eredménye jellemzően jobb, vagy rosszabb?

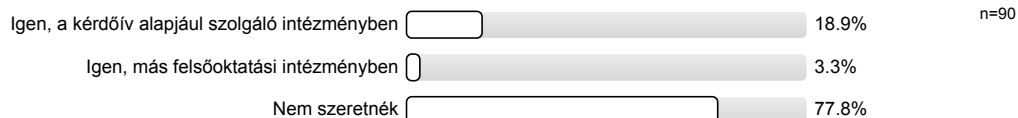


1.8. Szeretne továbbtanulni az elkövetkező 2-3 évben az alábbi képzések valamelyikén?

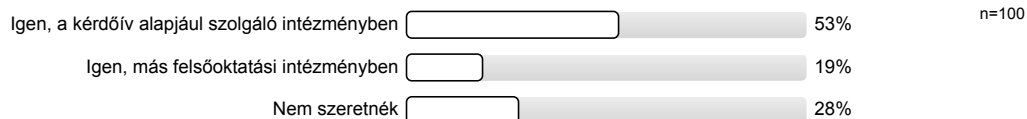
2.22) Felsőoktatási szakképzés



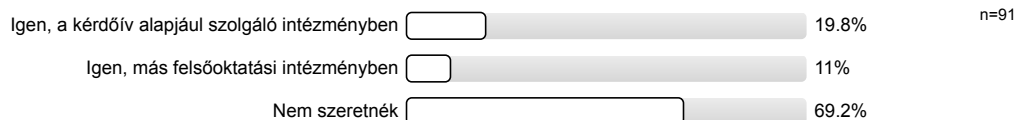
2.23) Alapképzés (BA/BSc)



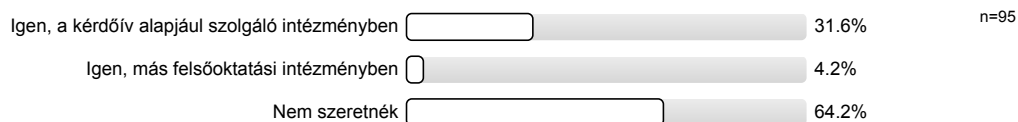
2.24) Mesterképzés (MA/MSc)



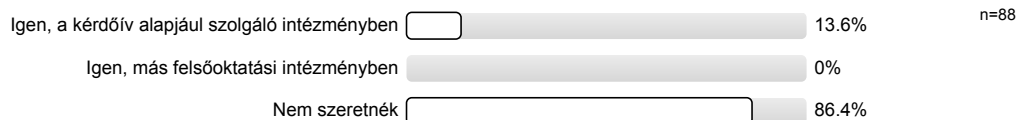
2.25) Szakirányú továbbképzés, rezidensképzés



2.26) Doktori (PhD, DLA) képzés



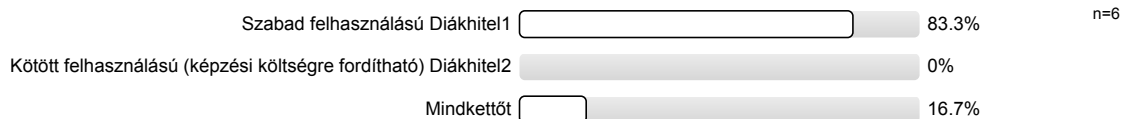
2.27) Egységes, osztatlan képzés/osztatlan mesterképzés (pl. jogász, orvosképzés)



2.28) 1.9. Jelenlegi tanulmányai alatt igénybe vesze diákhitelt?



2.29) 1.9.1. Milyen típusú diákhitelt vesz igénybe?



3. 2. Egyéb felsőfokú tanulmányok

3.1) 2.1. Tanul jelenleg egyéb szakon is?



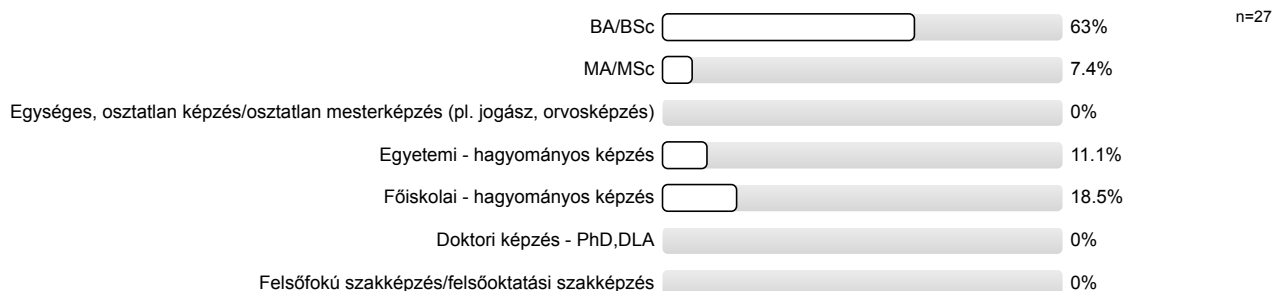
3.3) 2.1.2. Milyen képzési formában?



3.4) 2.2. Van felsőfokú végzettsége?



3.6) 2.2.2. Milyen képzési formában szerezte? Kérjük, a legmagasabb szintű végzettséget jelölje be!

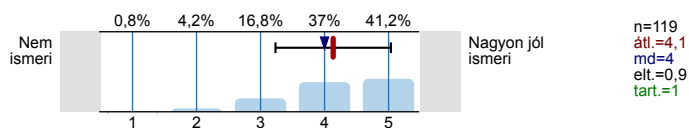


4. 3. Nemzetközi tapasztalatok

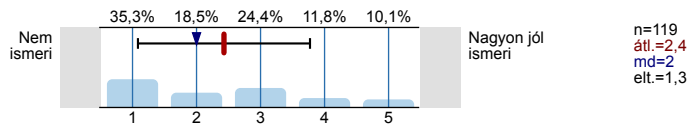
3.1. Milyen szintű nyelvtudása van az alábbi idegen nyelvekből?

(Kérjük, jelölje a nyelvismeret szintjét egy ötfokú skálán, ahol 1=Nem ismeri, 5=Nagyon jól ismeri, 0=Anyanyelve!)

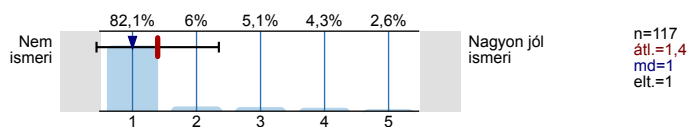
4.1) 3.1.1. Angol nyelvből:



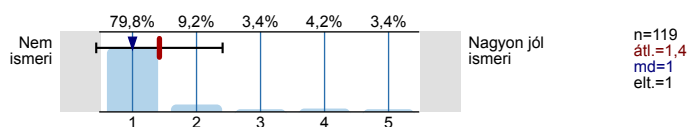
4.2) 3.1.2. Német nyelvből:



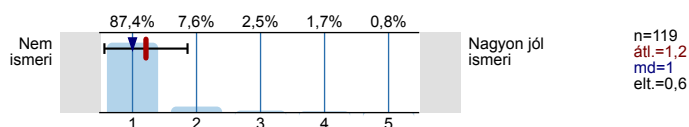
4.3) 3.1.3. Francia nyelvből:



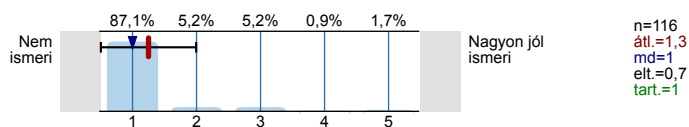
4.4) 3.1.4. Olasz nyelvből:



4.5) 3.1.5. Spanyol nyelvből:



4.6) 3.1.6. Orosz nyelvből:

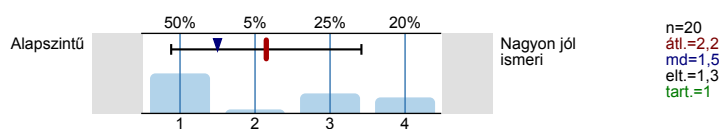


4.7) 3.2. Ön beszél egyéb idegen nyelven?



4.9) 3.3.1. Milyen szintű nyelvtudása van ebből az idegen nyelvből?

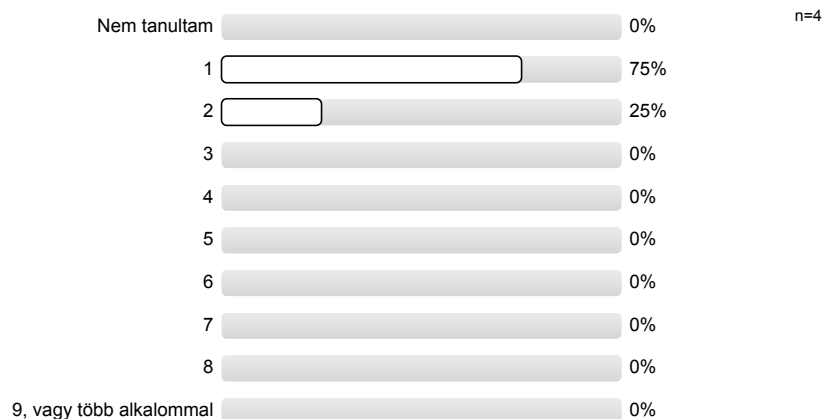
(Kérjük, jelölje a nyelvismeret szintjét egy négyfokú skálán, ahol 1=Alapszintű, 4=Nagyon jól ismeri, 0=Anyanyelve!)



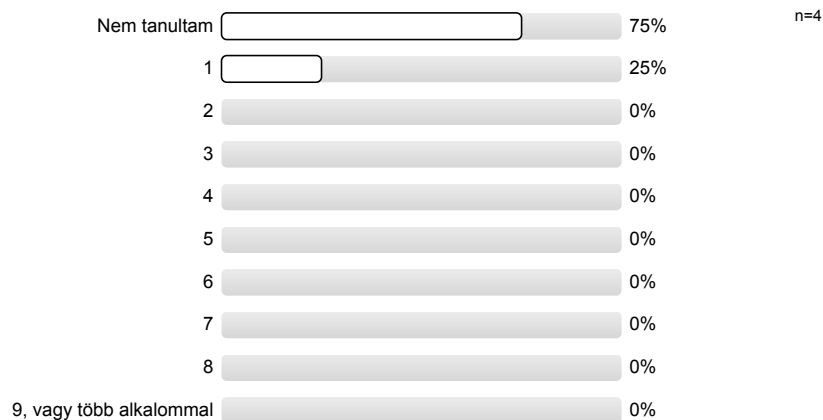
4.10) 3.4. Felsőfokú tanulmányai alatt tanult hosszabb-rövidebb ideig külföldön?



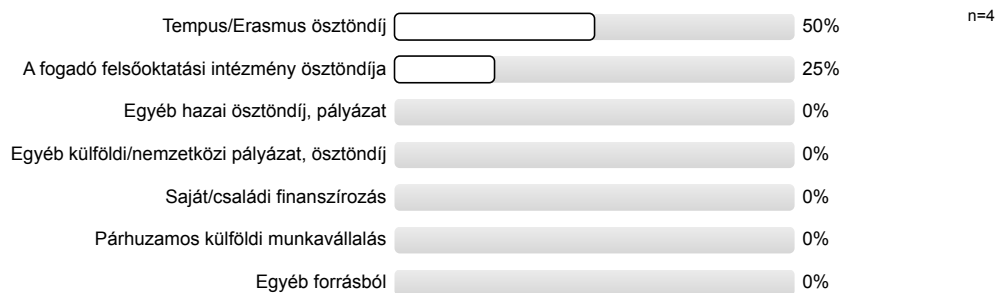
4.11) **3.4.1. Összesen hány alkalommal tanult külföldön legalább egy szemesztert?**
Kérjük, csak a felsőfokú tanulmányok időszakára gondoljon!



4.12) **3.4.2. Összesen hány alkalommal tanult külföldön kevesebb, mint egy szemesztert?**
Kérjük, csak a felsőfokú tanulmányok időszakára gondoljon!



4.14) **3.4.4. Milyen finanszírozással tanult ekkor külföldön? Kérjük, az összes igénybe vett finanszírozást jelölje meg!**
Több választ is megjelölhet!



4.16) **3.5. Végzett-e szakmai gyakorlatot külföldön?**
Kérjük, csak a felsőfokú tanulmányok időszakára gondoljon!



4.17) **3.6. A végzettség megszerzése után tervez-e külföldi munkavállalást?**

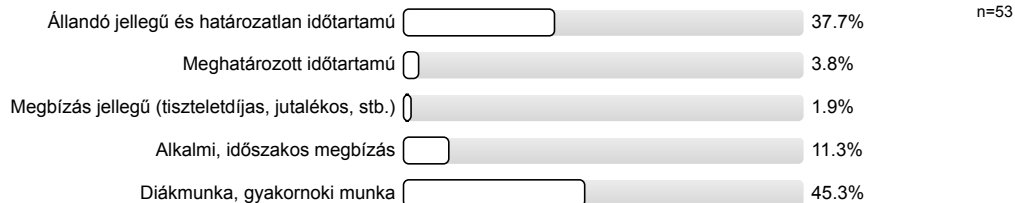


5. 4. Kapcsolódás a munka világához

5.1) 4.1. Jelenleg dolgozik Ön?



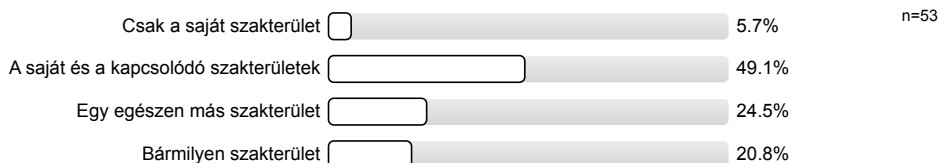
5.2) 4.1.1. Ez a munkaviszony:



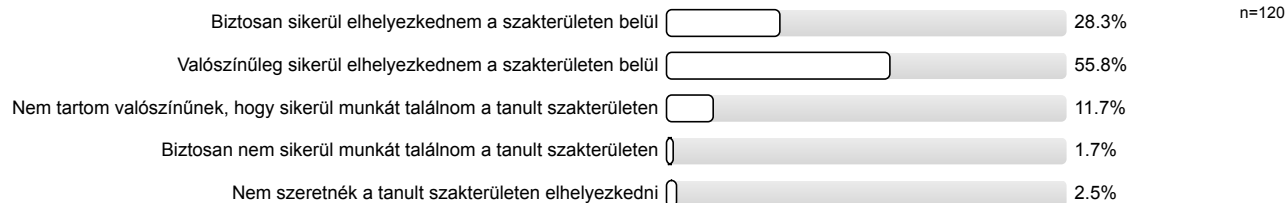
5.3) 4.1.2. Minek tekinti magát inkább?



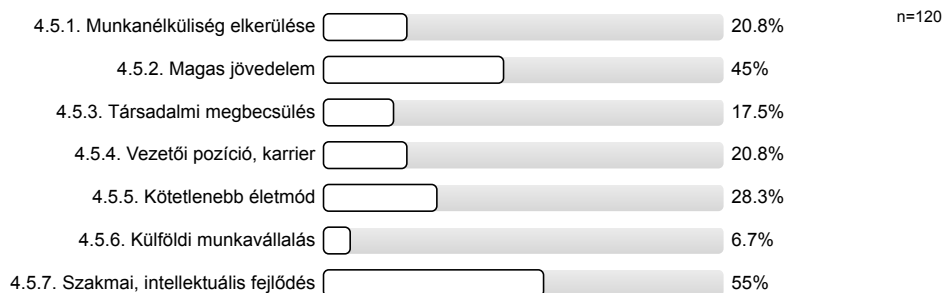
5.4) 4.1.3. Véleménye szerint milyen szakterületen végzett tanulmányok felelnek meg a legjobban ennek a munkának?



5.5) 4.2. Mennyire tartja valószínűnek a szakterületen belüli elhelyezkedést a szakon szerzett diplomával?



5.8) 4.5. Sok lehetséges ok van, ami miatt valaki diplomát szeretne szerezni. Kérjük, jelölje be, hogy a felsoroltak közül melyik az a két szempont, amelyek Ön számára a legfontosabbak!

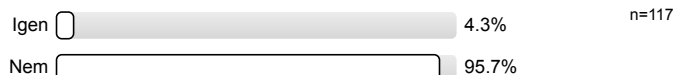


6. 5. Személyes adatok

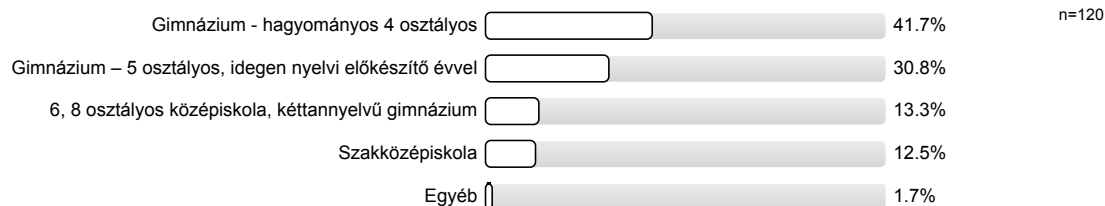
6.1) 5.1. Az Ön neme?



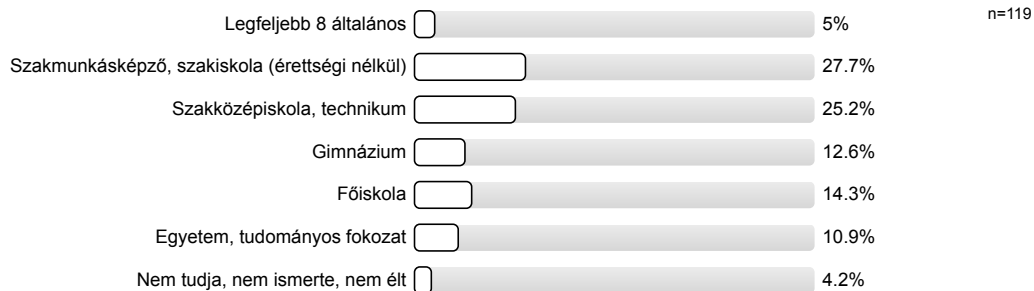
6.3) **5.3.1. Milyen településen lakott Ön 14 éves korában?
Ez a település külföldön (nem Magyarországon) van?**



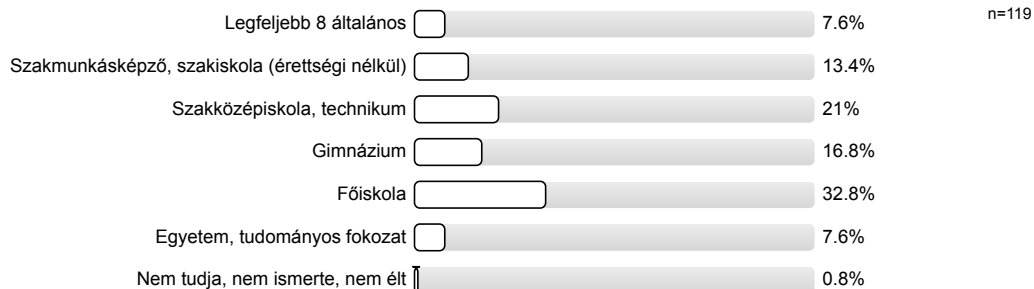
6.6) **5.4. Milyen típusú középiskolai osztályban szerzett érettségit?**



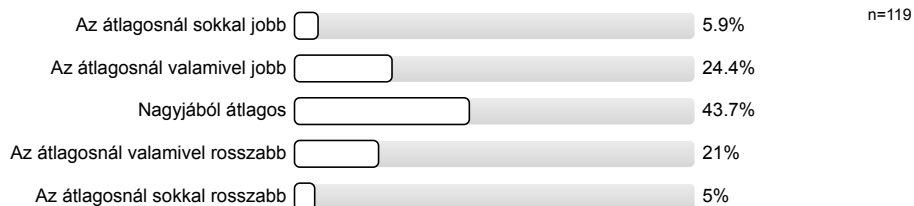
6.7) **5.5. Mi volt az Ön édesapjának legmagasabb iskolai végzettsége akkor, amikor Ön 14 éves volt?**



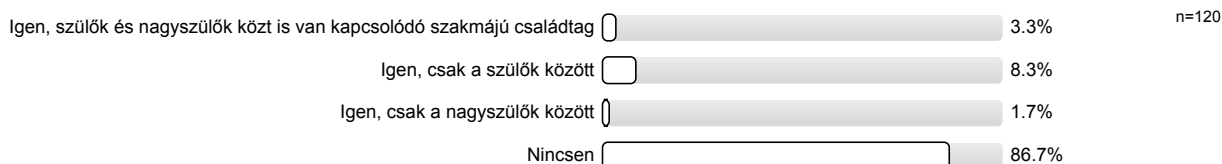
6.8) **5.6. Mi volt az Ön édesanyjának legmagasabb iskolai végzettsége akkor, amikor Ön 14 éves volt?**



6.9) **5.7. Összességében hogyan ítéli meg családjának anyagi helyzetét akkor, amikor Ön 14 éves volt?**



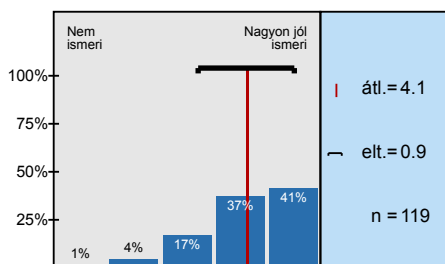
6.10) **5.8. Van a családjában az Önéhez hasonló szakterületen végzettséget szerzett, e szakterületen dolgozó családtag? Kérjük, ne a végzettség szintjére, hanem az esetleges szakmai kapcsolódásra gondoljon! Kérjük a szülői és nagyszülői körre gondoljon!**



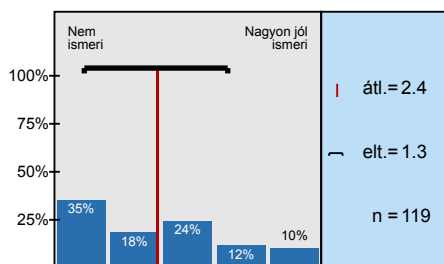
**Köszönjük, hogy kitöltötte kérdőívünket! Válaszait az "Elküld" gombra kattintva rögzítheti adatbázisunkban.
Az adatok elmentése az internet sebességétől függően néhány másodpercig is eltarthat.
Kérjük, várja meg az adatmentés végét jelző üzenet megjelenését!**

Hisztogram skálázott kérdésekhez

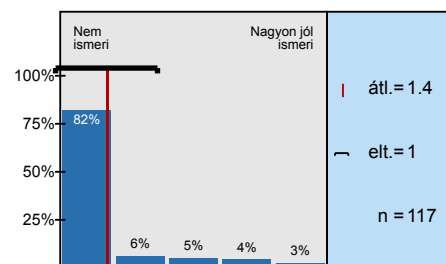
3.1.1. Angol nyelvből:



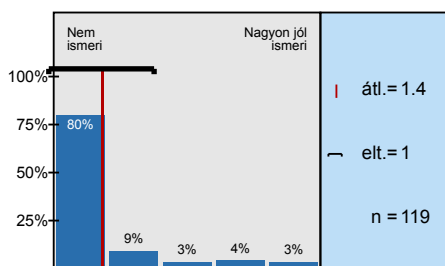
3.1.2. Német nyelvből:



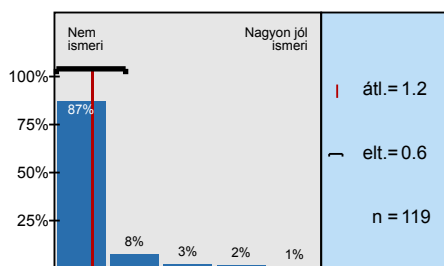
3.1.3. Francia nyelvből:



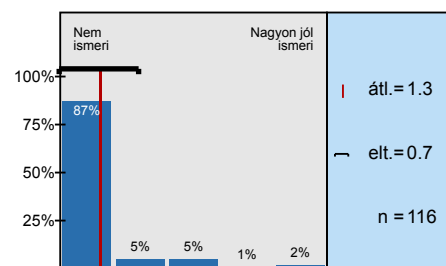
3.1.4. Olasz nyelvből:



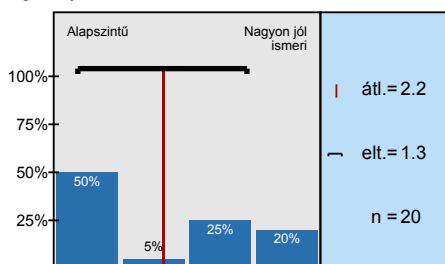
3.1.5. Spanyol nyelvből:



3.1.6. Orosz nyelvből:



3.3.1. Milyen szintű nyelvtudása van ebből az idegen nyelvből?



Profil

Alcsoport: DPR_hallgato_2018_BTK

A profilvonalban használt értékek Átlag

4. 3. Nemzetközi tapasztalatok

4.1)	3.1.1. Angol nyelvből:	Nem ismeri					Nagyon jól ismeri	n=119	átl.=4,1	md=4,0	elt.=0,9
4.2)	3.1.2. Német nyelvből:	Nem ismeri					Nagyon jól ismeri	n=119	átl.=2,4	md=2,0	elt.=1,3
4.3)	3.1.3. Francia nyelvből:	Nem ismeri					Nagyon jól ismeri	n=117	átl.=1,4	md=1,0	elt.=1,0
4.4)	3.1.4. Olasz nyelvből:	Nem ismeri					Nagyon jól ismeri	n=119	átl.=1,4	md=1,0	elt.=1,0
4.5)	3.1.5. Spanyol nyelvből:	Nem ismeri					Nagyon jól ismeri	n=119	átl.=1,2	md=1,0	elt.=0,6
4.6)	3.1.6. Orosz nyelvből:	Nem ismeri					Nagyon jól ismeri	n=116	átl.=1,3	md=1,0	elt.=0,7
4.9)	3.3.1. Milyen szintű nyelvtudása van ebből az idegen nyelvből? (Kérjük, jelölje a nyelvismeret szintjét egy	Alapszintű					Nagyon jól ismeri	n=20	átl.=2,2	md=1,5	elt.=1,3