

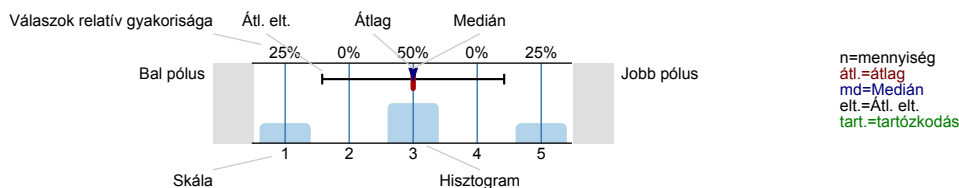
Munkerő-piaci kérdőív

BTK ()
Válaszadók száma = 5

Felmérés eredmények

Jelmagyarázat

Kérdésszöveg



1. Általános kérdések

1.1) Kérjük, jelölje, a Debreceni Egyetem azon karának megjelölését, amely felkérte a kérdőív kitöltésére.

Bölcsészettudományi Kar 100% n=5

1.2) Megye (ahol a cég/intézmény működik):

Hajdú-Bihar megye 100% n=5

1.3) Az alábbi lehetőségek közül kérjük, válassza ki cégük, intézményük ágazatát.

Egyéb 100% n=4

1.4) Mi az Önök szervezetének (cégének, intézményének) „cégformája”?

Bt. 0% n=5

Kft. 80%

Zrt., Nyrt. 20%

Alapítvány, egyesület 0%

Egyéni vállalkozó, önfoglalkoztató, egyéni magántevékenységet végző 0%

Egyéb 0%

1.5) Hány alkalmazottja van a szervezetnek?

(Kérjük, a legnagyobb, teljes (anya)vállalatot, intézményt érintő létszámot adja meg! Tehát pl. nagyvállalat, multinacionális cég esetében nem a telephely, hanem az egész vállalat munkavállalói létszámát adja meg! Ha ön egyéni vállalkozó, vagy önfoglalkoztató, kérjük, az 1. válaszlehetőséget jelölje meg!)

1–2 fő 0% n=5

3–4 fő 0%

5–9 fő 0%

10–19 fő 0%

20–49 fő 0%

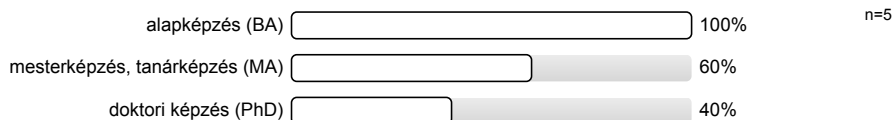
50–99 fő 0%

100–249 fő 0%

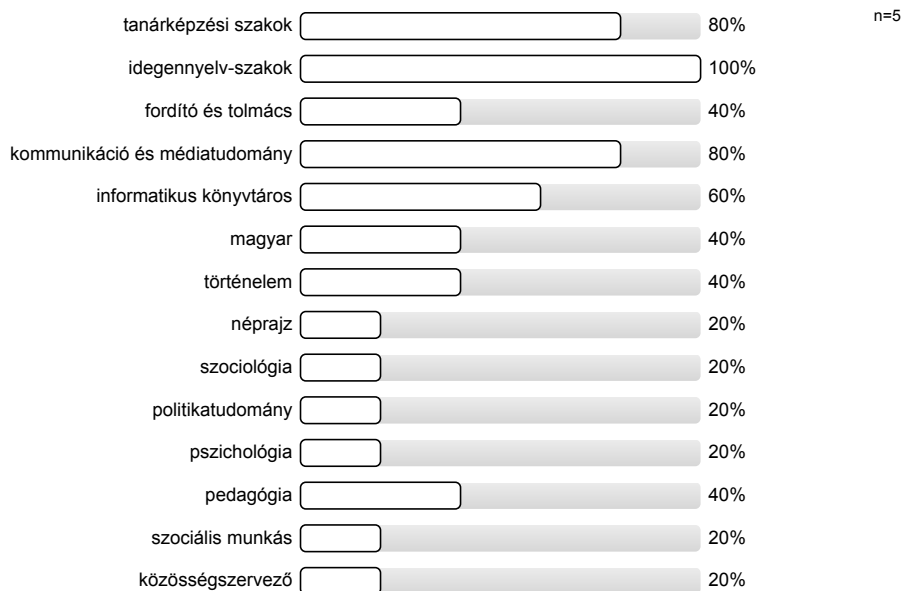
250–999 fő 40%

1 000 főnél több 60%

1.6) Milyen képzési szinten szereztek diplomát azok a bölcsészhallgatók, akik Önöknél alkalmazást nyertek? (Több válasz is lehetséges.)



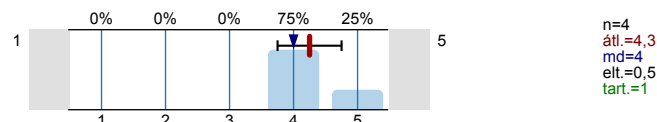
1.7) Jellemzően mely szakokon végeztek azok a bölcsészhallgatók, akik Önöknél alkalmazást nyertek? (Több válasz is lehetséges.)



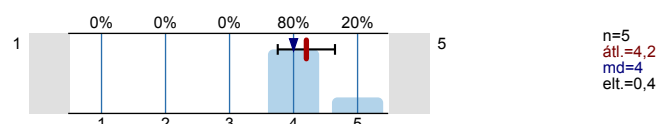
2. Munkaerő-kiválasztási szempontok

Kérjük, osztályozza az alábbi szempontokat, amelyeket a diplomás munkaerő kiválasztása során általában figyelembe vesznek! (1=egyáltalán nem fontos; 2=nem fontos; 3=közepesen fontos; 4=fontos; 5=nagyon fontos; 0=nem tudja)

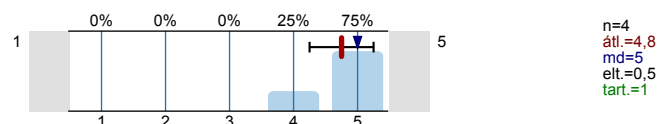
2.1) Korábbi munkatapasztalat



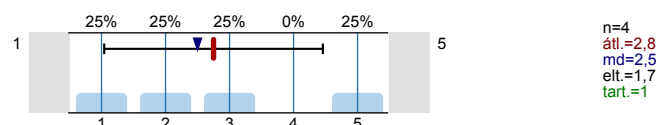
2.2) Színvonalas önéletrajz



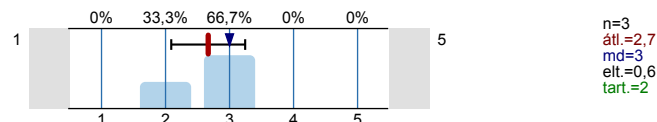
2.3) Interjújn szerzett személyes benyomás



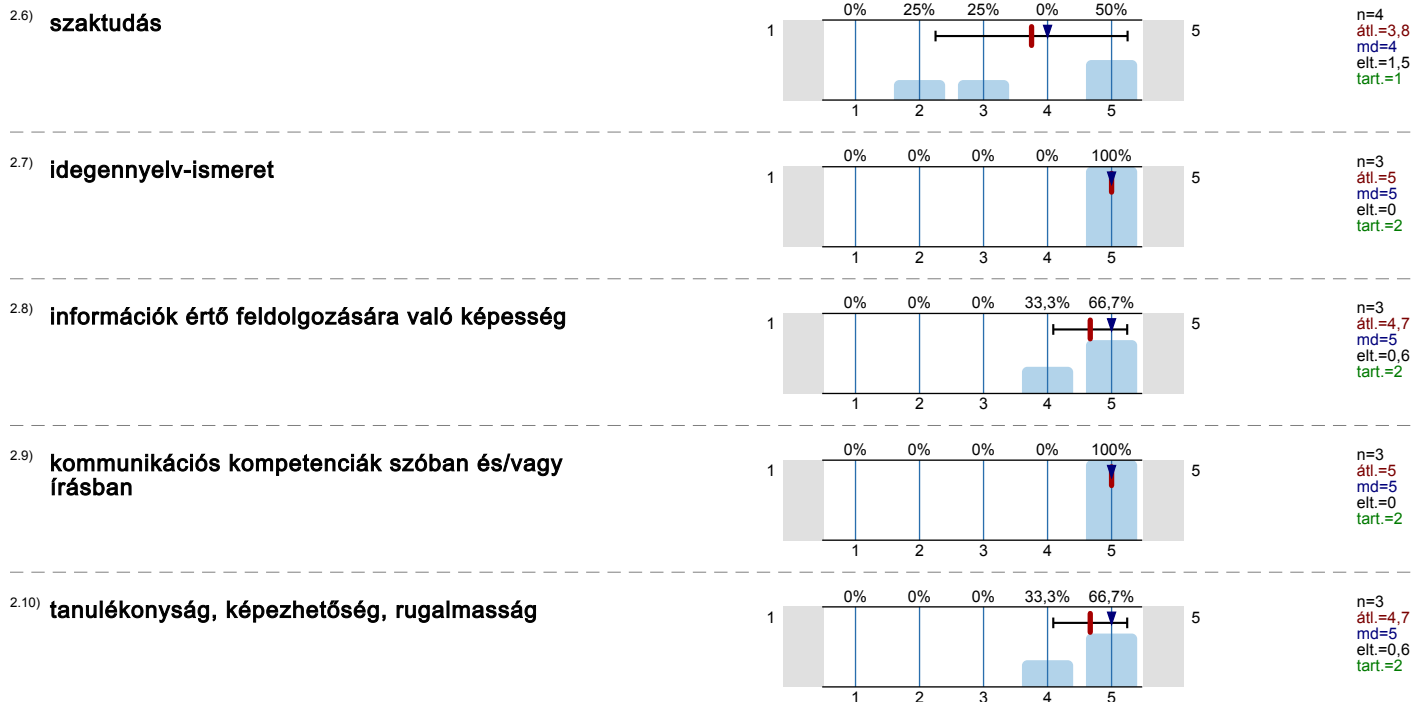
2.4) Tanulmányi eredmények, a diploma érdemjegye



2.5) Diplomát adó felsőoktatási intézmény presztízse

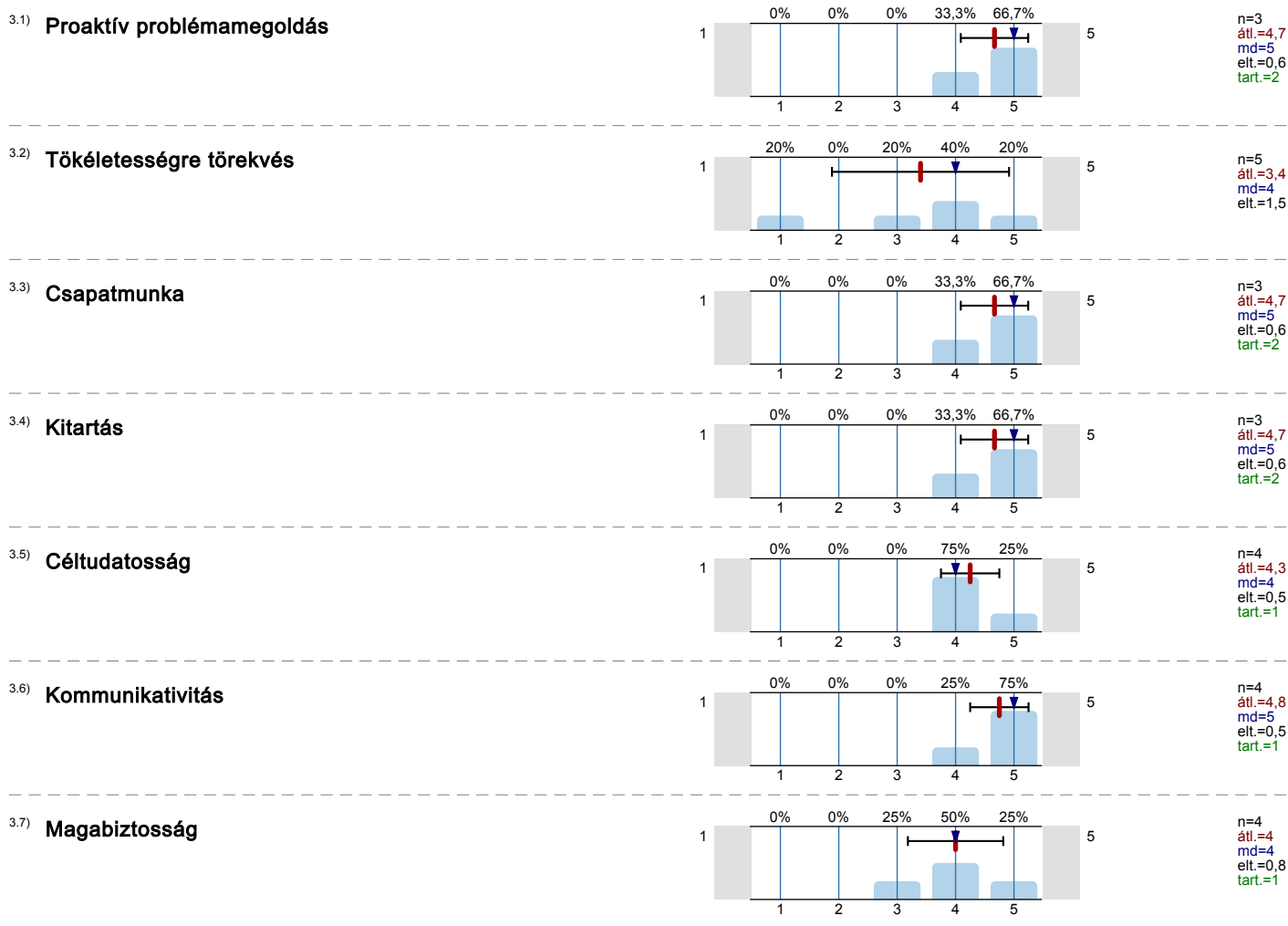


Mi alapján döntenek a DE Bölcsészettudományi Karán végzett munkatársak alkalmazása mellett? (Jeljeze, mennyire ért egyet az alábbi kijelentésekkel! 1 = sohasem; 2 = előfordult már; 3 = néha; 4 = rendszeresen; 5 = minden esetben; 0 = nincs véleménye)

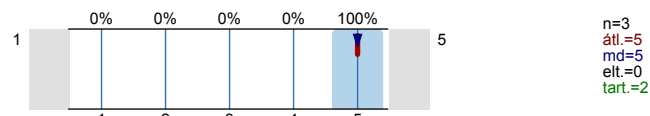


3. Munkával kapcsolatos kompetenciák fontossága, munkáltatói elvárások

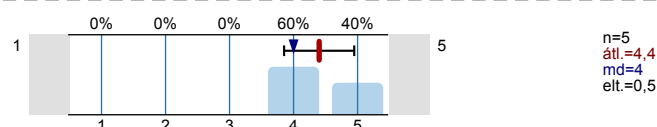
Kérjük, mérlegelje, hogy a munkaerő kiválasztása során mennyire tartja fontosnak a következő kompetenciákat? (1=egyáltalán nem fontos; 2=nem fontos 3=közepesen fontos; 4=fontos; 5 =nagyon fontos; 0=nincs véleménye)



3.8) Tanulási vágy

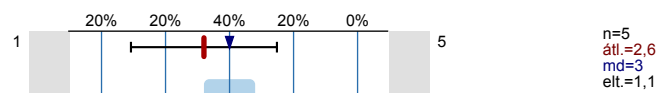


3.9) Feladattervezés

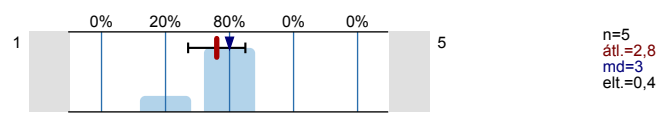


Mekkora a távolság az Önök által elvárt ismeretkörök/kompetenciák és a DE BTK-n végzett munkatársaiknak az egyetemen végzett tanulmányai nyújtotta tudás között?
(Jelölje, mennyire ért egyet az alábbi kijelentésekkel! 1 = egyáltalán nem; 2 = inkább nem értek egyet; 3 = inkább egyetértek; 4 = abszolút egyetértek; 5 = nem tudom megítélni)

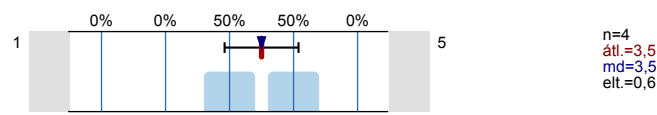
3.10) Nincs jelentős távolság, ezek a munkavállalóink nagymértékben támaszkodnak az egyetemen szerzett ismereteikre.



3.11) Számottevő távolság van a kettő között, melyet az egyetemen tanultak elmélyítésével és/vagy kibővítésével kell áthidalnunk.



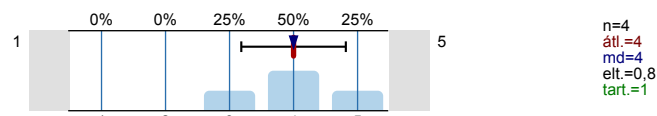
3.12) A kettő között semmilyen közvetlen kapcsolat nincs. Az egyetem személyiségformáló hatására, az ott elsajátított módszeres munkavégzési képességre, kommunikációs kompetenciára és műveltségre alapozva szakmailag teljes egészében mi képezzük ki az onnan felvett munkavállalókat.



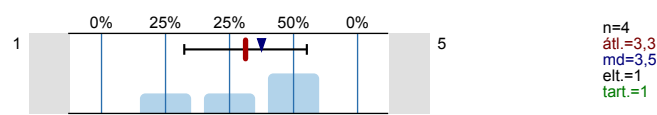
4. Ismeretek, készségek fejlesztésével való elégedettség

Kérjük, mérlegelje, hogy Ön mennyire elégedett azzal, ahogy a kar átadta, fejlesztette az alábbi ismereteket, készségeket. (1=egyáltalán nem elégedett; 2=nem elégedett; 3=közepesen elégedett; 4=elégedett; 5=teljes mértékben elégedett; 0=nincs véleménye)

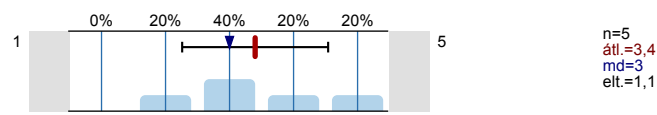
4.1) szakmai elméleti alapok



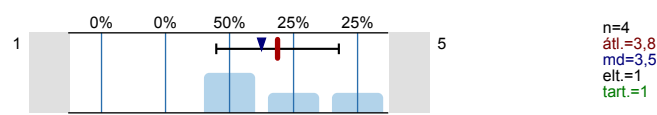
4.2) szakmai gyakorlati jártasság



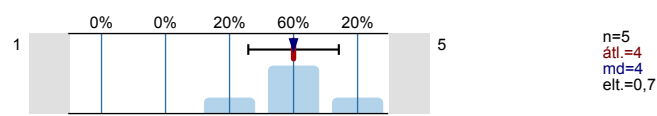
4.3) számítógépes ismeretek



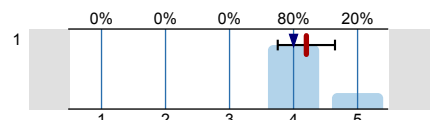
4.4) idegennyelv-tudás



4.5) önálló munkavégzéshez szükséges készség

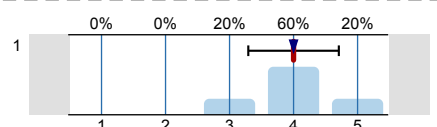


4.6) csapatmunkához szükséges készség



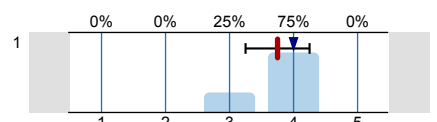
n=5
 átl.=4,2
 md=4
 elt.=0,4

4.7) szervező készség



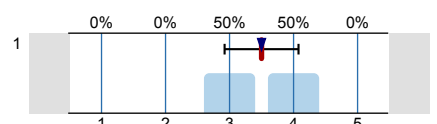
n=5
 átl.=4
 md=4
 elt.=0,7

4.8) kommunikációs készség



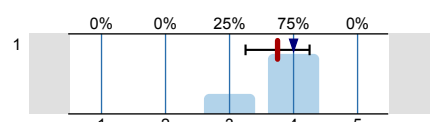
n=4
 átl.=3,8
 md=4
 elt.=0,5
 tart.=1

4.9) problémamegoldó készség



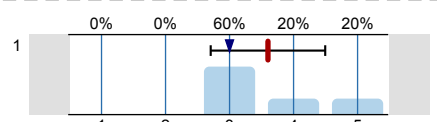
n=4
 átl.=3,5
 md=3,5
 elt.=0,6
 tart.=1

4.10) precíz munkavégzés



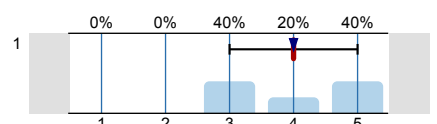
n=4
 átl.=3,8
 md=4
 elt.=0,5
 tart.=1

4.11) az egyetemen megszerzett tudás hasznossága



n=5
 átl.=3,6
 md=3
 elt.=0,9

4.12) az oktatás színvonala



n=5
 átl.=4
 md=4
 elt.=1

5. Továbbképzés, megjegyzés

5.1) Az Ön cége részt vesz a Debreceni Egyetemmel közös duális képzésben?

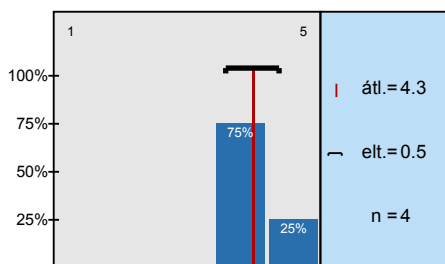
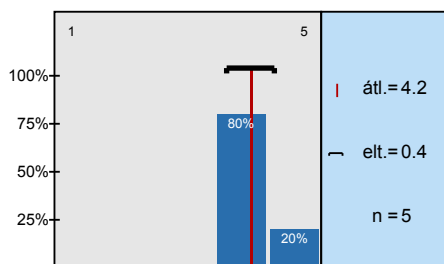
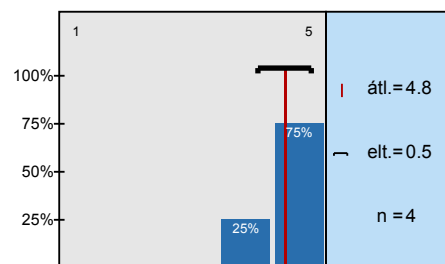
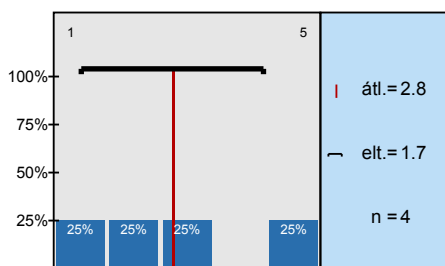
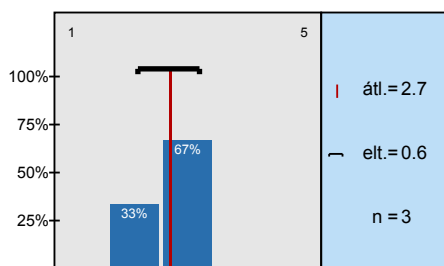
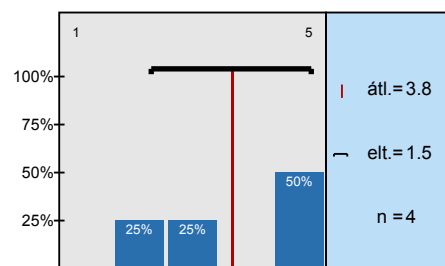
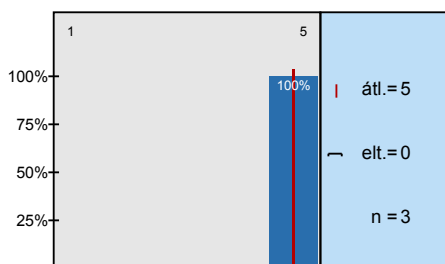
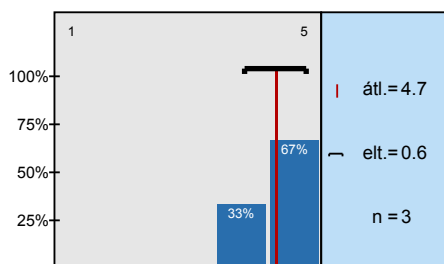
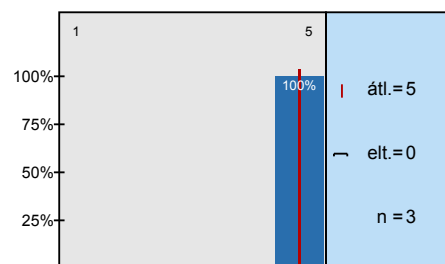
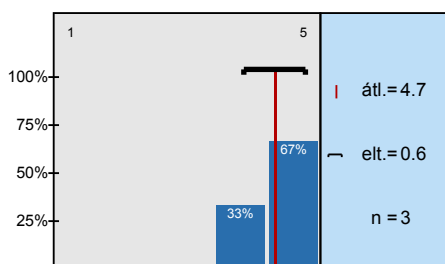
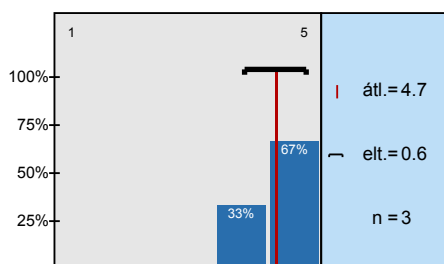
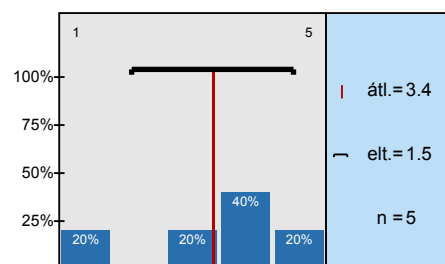
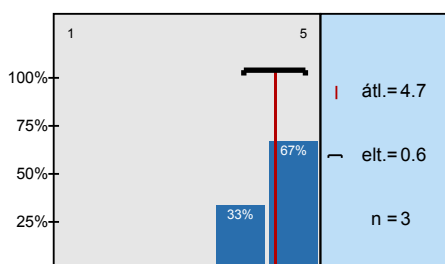
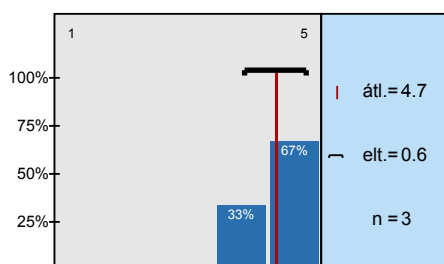
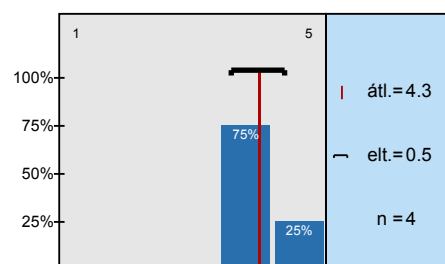


n=5

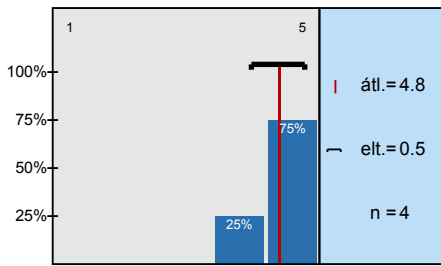
Köszönjük, hogy kitöltötte kérdőívünket! Válaszait az "Elküld" gombra kattintva rögzítheti adatbázisunkban.

Az adatok elmentése az Internet sebességétől függően néhány másodpercig is eltarthat. Kérjük, várja meg az adatmentés végét jelző üzenet megjelenését!

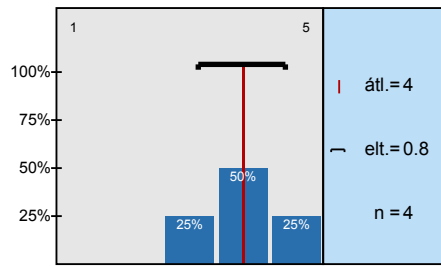
Hisztogram skálázott kérdésekhez

Korábbi munkatapasztalat

Színvonalas önéletrajz

Interjú szerzett személyes benyomás

Tanulmányi eredmények, a diploma érdemjegye

Diplomát adó felsőoktatási intézmény presztízse

szaktudás

Idegennyelv-ismeret

információk értő feldolgozására való képesség

kommunikációs kompetenciák szóban és/vagy írásban

tanulékony, képezhetőség, rugalmasság

Proaktív problémamegoldás

Tökéletességre törekvés

Csapatmunka

Kitartás

Céltudatosság


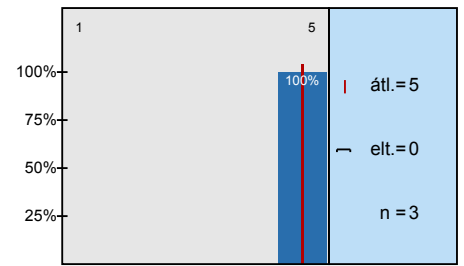
Kommunikativitás



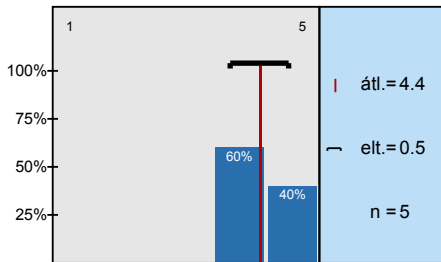
Magabiztoság



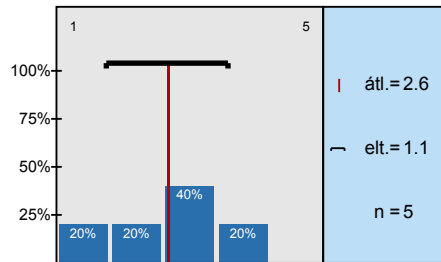
Tanulási vágy



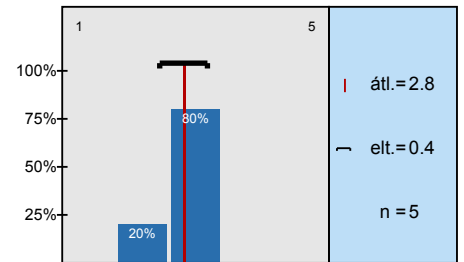
Feladattervezés



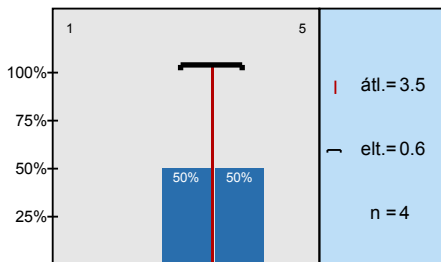
Nincs jelentős távolság, ezek a munkavállalóink nagymértékben támaszkodnak az egyetemre



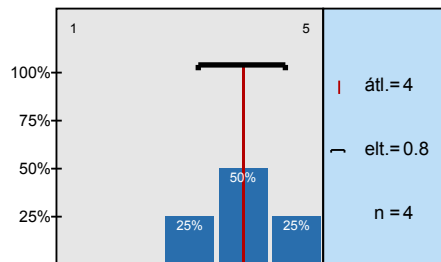
Számottevő távolság van a kettő között, melyet az egyetemen tanultak elmélyítésével és/vagy



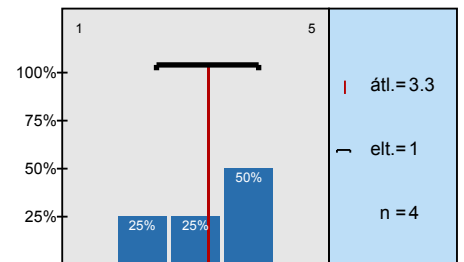
A kettő között semmilyen közvetlen kapcsolat nincs. Az egyetem személyiségformáló hatására,



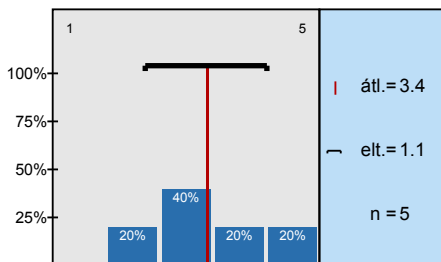
szakmai elméleti alapok



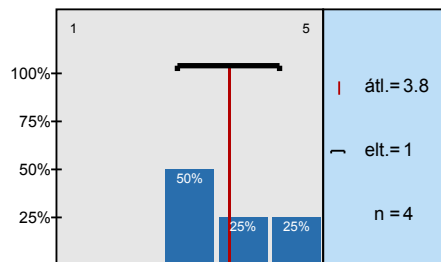
szakmai gyakorlati jártasság



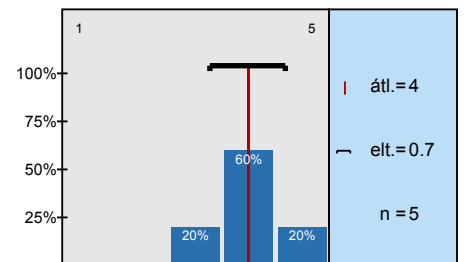
számítógépes ismeretek



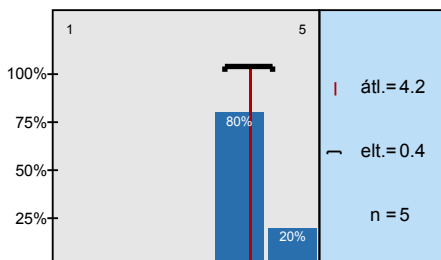
idegennyelv-tudás



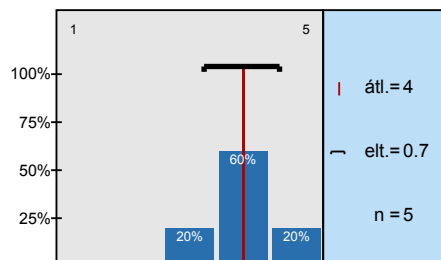
önálló munkavégzéshez szükséges készség



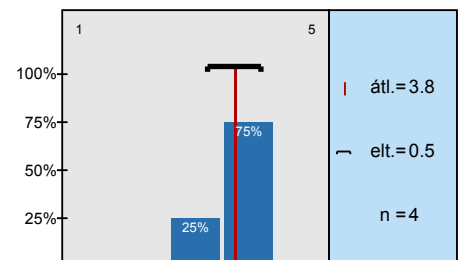
csapatmunkához szükséges készség



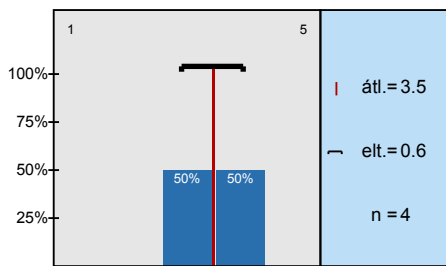
szervező készség



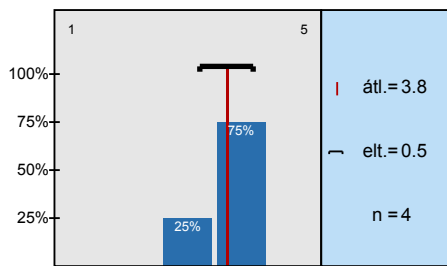
kommunikációs készség



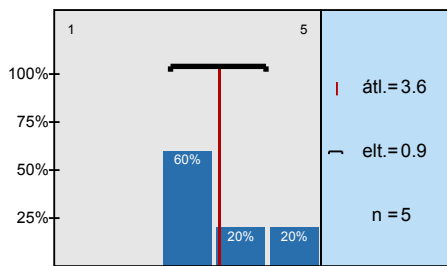
problémamegoldó készség



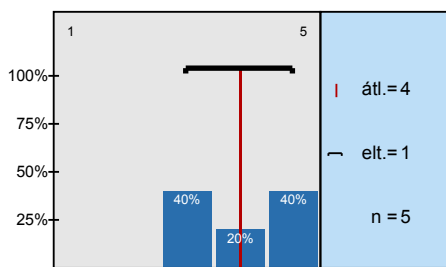
precíz munkavégzés



az egyetemen megszerzett tudás hasznossága



az oktatás színvonala

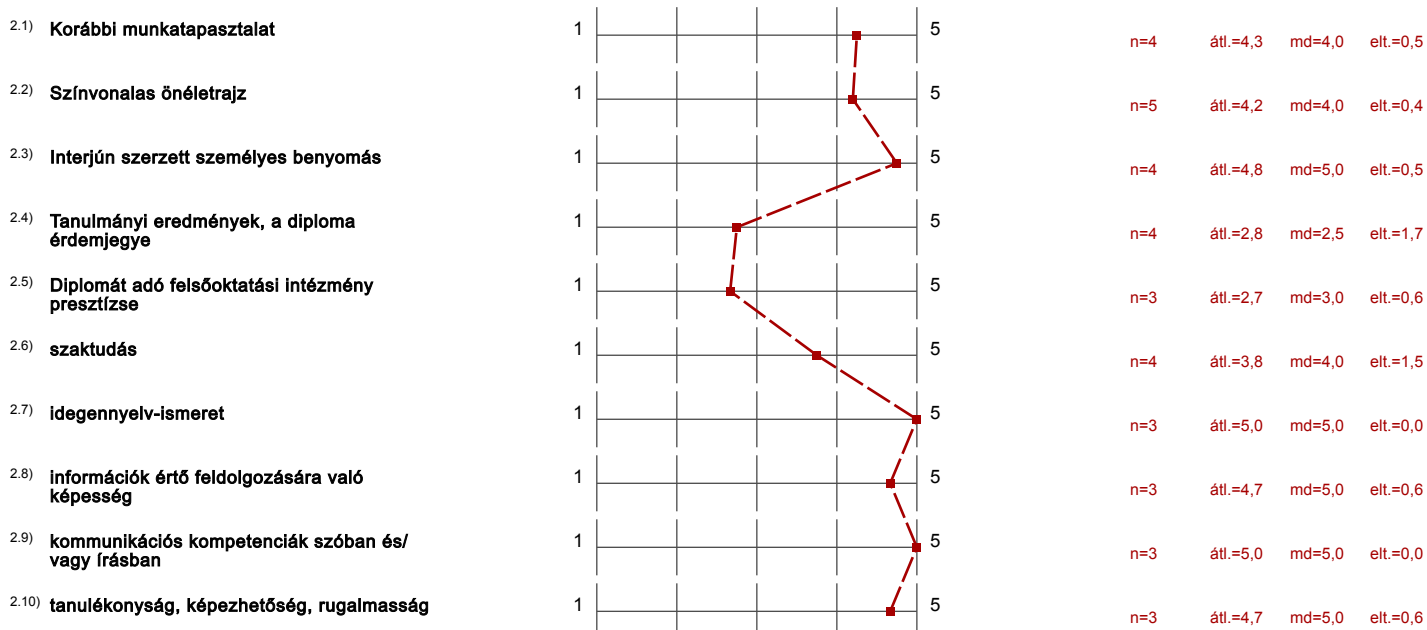


Profil

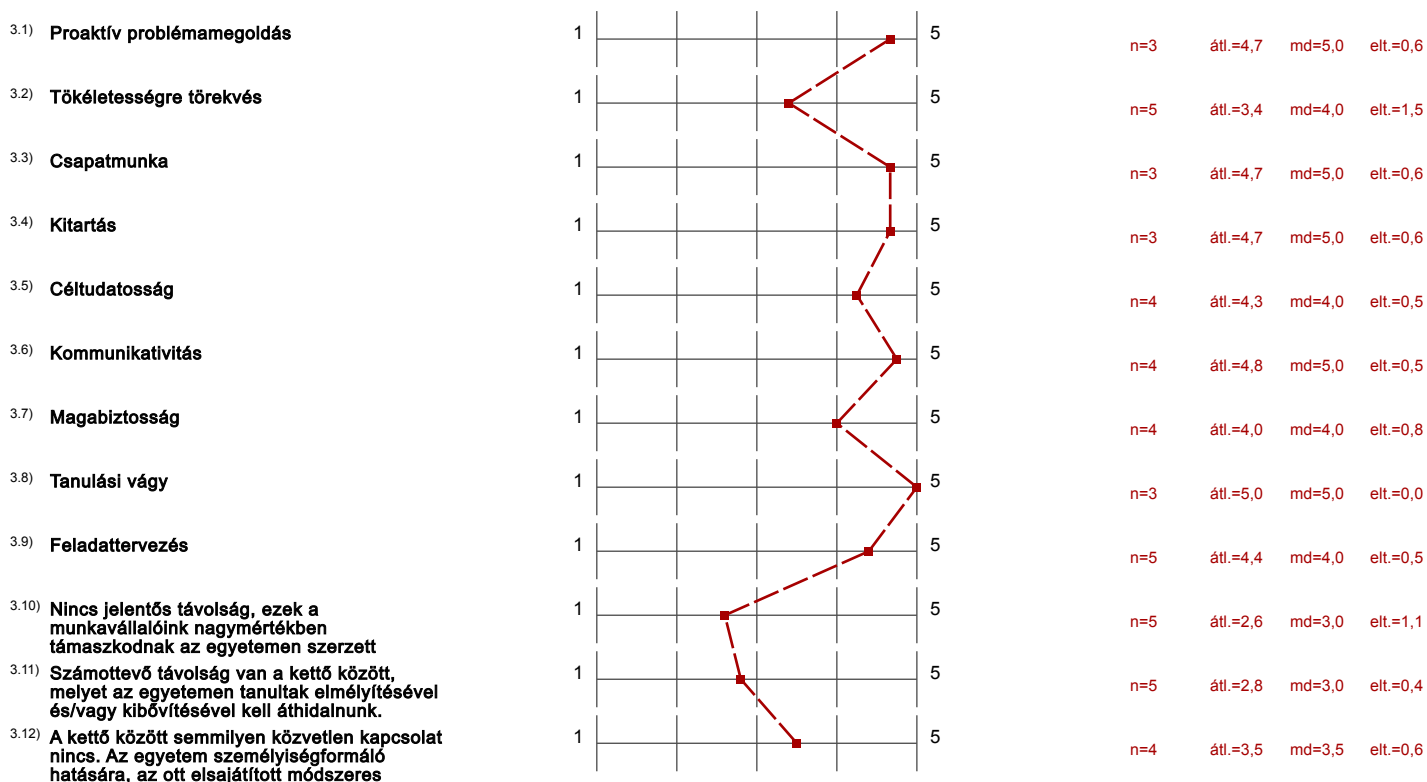
Alegység: DPR - mérések
 Tanár neve: Munkerő-piaci kérdőív
 Kurzus neve: BTK
 (A felmérés neve)

A profilvonalban használt értékek Átlag

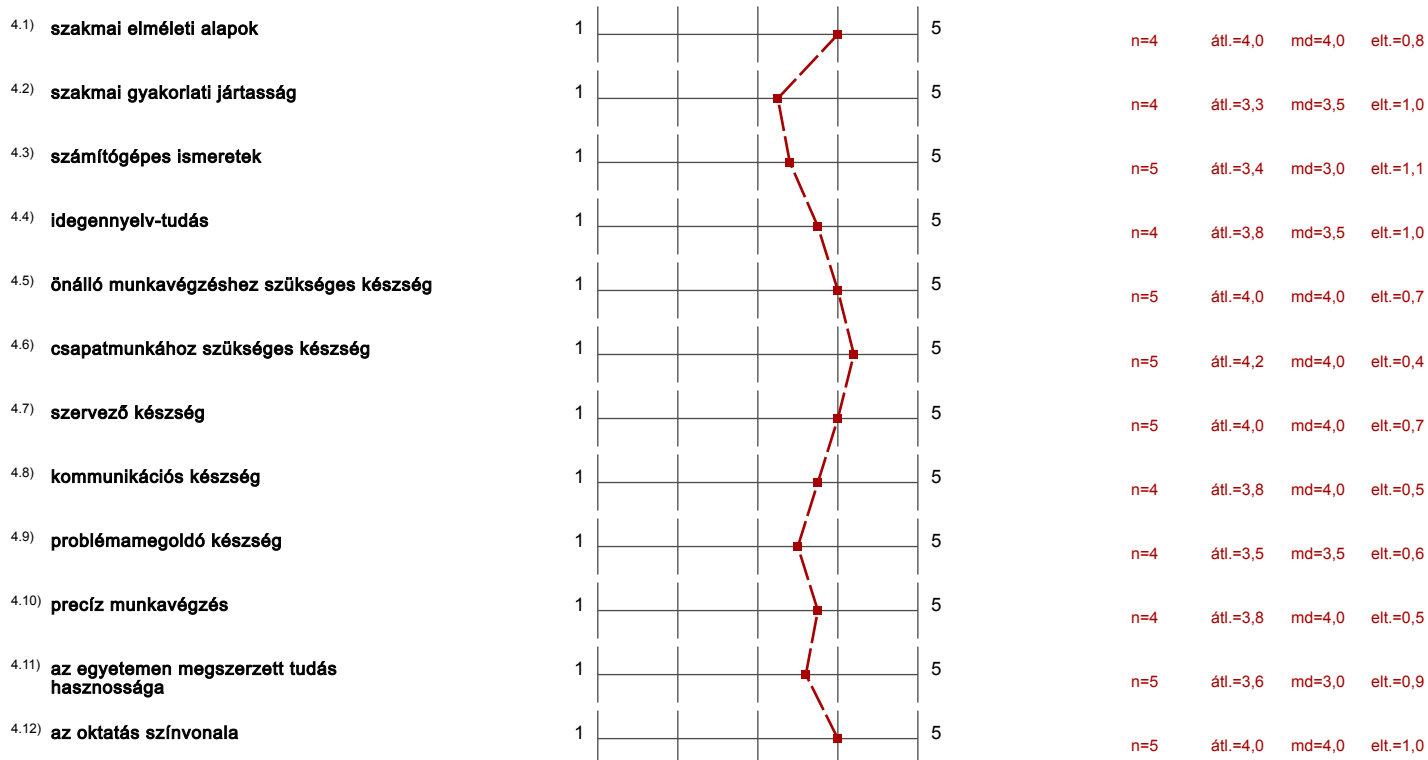
2. Munkaerő-kiválasztási szempontok



3. Munkával kapcsolatos kompetenciák fontossága, munkáltatói elvárások



4. Ismeretek, készségek fejlesztésével való elégedettség



Hozzászólások jelentése

5. Továbbképzés, megjegyzés

5.2) **Kérjük, fejtse ki, amit a témával kapcsolatban még fontosnak tart, de nem kérdeztük!**

- Fontos az oktatási és versenypiaci szereplők közötti kapcsolat ápolása, élénkítése, hogy a hallgatók már a diploma megszerzése előtt megismerkedjenek a képzés által nyújtott karrierlehetőségekkel. Céglátogatások, karrierbörzék, workshopok, képzések támogathatják ezt a célt.
- nyelvtudás, tanulni vágyás, nyitottság és life skillek a legfontosabbak

5.3) **Kérjük, tegyen javaslatot a kar/egyetem képzési portfóliójának fejlesztésére!**

- Kiemelten fontos az idegennyelv-ismeret fejlesztése, és magas szintű informatikai készségek elsajátítása a munkaerőpiacon. Érdemes mindkét területen fejleszteni a hallgatókat, hogy tárgyalóképes nyelvtudással, és a legmodernebb digitális eszközök ismeretével rendelkezzenek.
- nyelvtudás, tanulni vágyás, nyitottság és life skillekre fókuszáljanak, teremtsnek lehetőséget arra, hogy a diákok ellátogassanak munkahelyekre és megnézzék ilyen a munka világa egyes helyeken. a tapasztalatunk szerint ez segít megtalálni a hivatást nagyon sok diáknak.